

Efficiënt beheren

De ideale combinatie:

Ricoh GPS-camera G700SE

met kompas en alta4 software

De nieuwste GPS/kompas camera G700SE werkt perfect samen met de software van alta4.

De slimme totaaloplossing die uw administratie- en documentatietaken aanmerkelijk zal versnellen.

Verbeter werkprocessen binnen uw organisatie door geo-gecodeerde foto's te beheren in kaarten, mapservices of databases.

GISplus/gpscamera

Langestraat 53, 7419 AR Deventer

Telefoon 06-178 178 33

Fax 084-831 68 70

info@gpscamera.nl

<http://www.gpscamera.nl>

KvK 08150260

BTW NL1683.74.729.B01



12,1 megapixel, 28-140mm zoom

De verbeterde resolutie van 12,1 megapixel in combinatie met de krachtige CCD 1/2,3"-beeldsensor stelt de Ricoh GPS/kompas camera G700SE in staat hoge resolutie beelden vast te leggen onder alle weers- omstandigheden. Met een diafragma- bereik van f3.5-5.0 en ISO64-3200 maakt de G700SE zelfs foto's bij moeilijke lichtomstandigheden.

GPS en kompas

De gestroomlijnde GPS/kompas module sluit naadloos aan op de camerabody. Testresultaten van alta4 tonen de hoogste GPS- nauwkeurigheid in vergelijking tot andere GPS-camera's. Naast de locatie wordt ook de fotorichting opgeslagen. Foto's kunnen eenvoudig worden weergegeven en georganiseerd in digitale kaarten.

WiFi en Bluetooth

De G700SE beschikt standaard over WiFi en Bluetooth [®] 2.1. Uitgebreide aansluitingsmogelijkheden met hoge snelheid datacommunicatie. Verzend foto's draadloos naar uw computer of smartphone voor een soepele verwerking van foto's binnen elk type (netwerk)omgeving.

Robuust en professioneel

Een elegant en compact design gecombineerd met een netto gewicht van slechts 286 gr. De G700SE is zeer robuust en bestand tegen de invloed van water, vuil en kan zelfs een val van anderhalve meter weerstaan. De camera weerstaat zelfs chemische schoonmaakmiddelen zoals ethanol.

Tekstattributen

De ingebouwde memofunctie verrijkt foto's met tekstinformatie. Maak gebruik van 99 vooraf definieerbare tekstattributen, verdeeld over 10 verschillende categorieën. Koppel deze tekstmemo's aan foto's en vereenvoudig het sorteren en organiseren aanzienlijk.

Veilig

Om aan te tonen door wie, welke foto, waar werd genomen komt Ricoh met nieuwe veiligheidsopties. Wachtwoordbescherming voorkomt ongewenst gebruik van verschillende functies van de GPS-camera. Opslag op SD-WORM opslagmedia (Write Once Read Many) voorkomt het achteraf verwijderen of aanpassen van beelden.

Beter zicht op uw project

Fotodocumentatie vergemakkelijkt het werk



Fotograferen en registreren in één

Tijdens het vastleggen van een situatie verzamelt de camera automatisch de GPS-locatie én fotorichting en voegt deze toe aan het fotobestand.

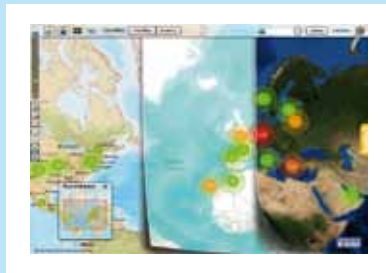
Compatible met:

Professionele GPS-apparatuur zoals: Laser Range Finder



GIS desktop integratie

De gemaakte foto's worden automatisch ingelezen in ArcGIS als kaartlaag met fotolocaties. De richting waarin de foto werd genomen wordt weergegeven als pijlsymbool. Alle beschikbare foto-informatie inclusief eventueel ingevoerde tekstattributen zijn direct beschikbaar voor gebruik.



GIS server integratie

Een intuïtieve interface biedt een directe upload functie, text-tagging, het toevoegen van opmerkingen, bewerken en organiseren van uw foto's. Alle foto's kunnen direct worden weergegeven door middel van beschikbare mapservices.



Foto-rapportage

Met slechts enkele muiskliks kunnen goed gestructureerde PDF-rapporten worden gemaakt die een overzicht geven van de opgenomen fotobeelden en kaarten. Deze functie is uitermate bruikbaar wanneer gerapporteerd moet worden aan een opdrachtgever of een andere partij.

Software



ExifExtractor biedt de mogelijkheid om de EXIF-header met daarin de GPS-locaties uit te lezen en deze te kunnen gebruiken voor een efficiënt fotobeheer. Dit is een efficiënte stand-alone tool voor alle gebruikers zonder ArcGIS applicaties. Het biedt een breed scala aan uitvoer formaten zoals CSV, XML en kml om de integratie in Google Earth, CAD-bestanden en GIS-toepassingen mogelijk te maken. Een extra functie is de PDF-export functie die duidelijke en compacte informatie levert over de gekozen fotocollecties in een goed gestructureerd PDF-rapport.



GPS PhotoMapper biedt GIS-gebruikers een veelzijdige applicatie voor snelle en comfortabele verwerking van GPS-foto's binnen een ArcGIS-project. Foto's kunnen met behulp van drag & drop rechtstreeks worden toegevoerd aan ArcMap, waarna de fotoposities automatisch verschijnen in de kaart. In het geval van ontbrekende GPS-coördinaten kunnen deze handmatig worden toegevoegd. Ook kan er op eenvoudige wijze PDF-bestanden worden aangemaakt die een overzicht geven van de gekozen foto's en hun relevante informatie



PhotoMapper Server benut de kracht van ArcGIS Server voor het sneller en efficiënter beheren van verzamelingen van foto's in middelgrote tot grote organisaties. Een volledig geautomatiseerd proces zorgt voor het transport, opslag en de distributie van foto's naar de persoon of afdeling die de foto's nodig heeft. PhotoMapper Server biedt uitgebreide mogelijkheden voor het opslaan van de foto's in individueel te beheren fotocollecties, die via internet toegankelijk gemaakt kunnen worden voor de gehele onderneming.